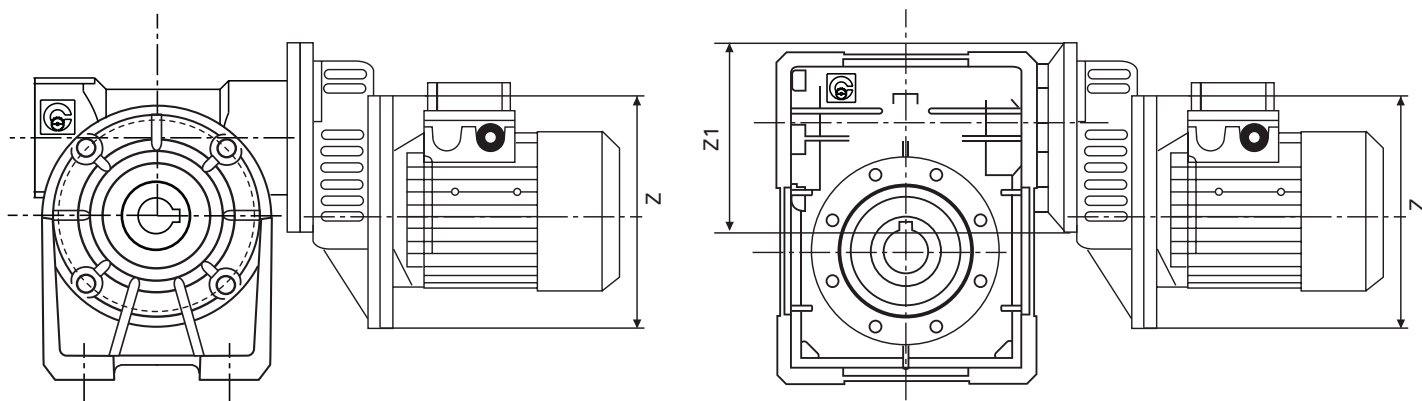


CHPC/CH

**RIDUTTORE A VITE SENZA FINE CON PRECOPPIA
WORM GEAR WITH PRE-STAGE MODULE**



CHPC**RIDUTTORE A VITE SENZA FINE CON PRECOPPIA
WORM GEAR WITH PRE-STAGE MODULE**

	Z	Z1
CHPC 63	11/140	11/105
CHPC 71	14/160	14/120
CHPC 80	19/200	19/160

DESIGNAZIONE - DESIGNATION CHPC / CH - CH..P

CHPC / CHE - CH..P

TIPO TYPE	GRANDEZZA SIZE	i =	P.A.M. M.M.F.
CHPC	63	3	63B5
	71	3	71B5
	80	3	80B5

ESEMPIO ORDINE - EXAMPLE ORDER**CHPC 71 CH 05 i= 108(3x36) P.A.M. M.M.F. 71**

Nel caso venga richiesto anche il motore specificare:

If the motor is also required, please specify:

Grandezza - Size es. 71 B4
 Potenza - Power es. Kw 0.37
 Poli - Poles es. 4
 Tensione - Voltage es. V230/400
 Frequenza - Frequency es. 50 Hz



TIPO	i=ratio	n2 r/min	Kw=P1	Nm=T2
TYPE	105	13.3	0.12	42
CHPC63	138	10.1	0.12	42
CH 04	180	7.8	0.12	46
	210	6.7	0.12	40
	300	4.7	0.12	36

TIPO	i=ratio	n2 r/min	Kw=P1	Nm=T2
CHPC71	84	16.7	0.25	80
CH 05	108	12.9	0.25	90
	135	10.4	0.25	90

TIPO	i=ratio	n2 r/min	Kw=P1	Nm=T2
TYPE	120	11.7	0.55	280
CHPC71	150	9.3	0.37	215
CH 07	180	7.8	0.37	235
	240	5.8	0.37	210
	300	4.7	0.25	275

TIPO	i=ratio	n2 r/min	Kw=P1	Nm=T2
CHPC71	168	8.3	0.55	350
CH 08	192	7.3	0.37	280
	240	5.8	0.37	290
	300	4.7	0.37	275

TIPO	i=ratio	n2 r/min	Kw=P1	Nm=T2
TYPE	108	12.9	0.18	72
CHPC63	135	10.4	0.18	85
CH 05	180	7.8	0.12	65
	210	6.7	0.12	67
	240	5.8	0.12	58
	300	4.7	0.12	56

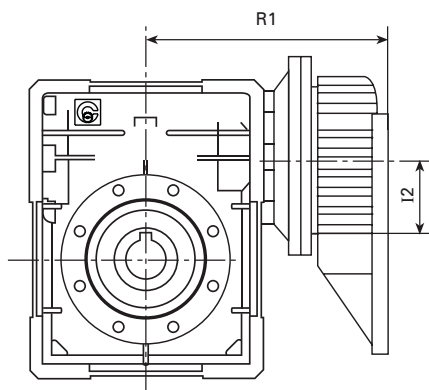
TIPO	i=ratio	n2 r/min	Kw=P1	Nm=T2
TYPE	114	12.3	0.37	170
CHPC71	135	10.4	0.37	176
CH 06	192	7.3	0.25	149
	240	5.8	0.25	130
	300	4.7	0.25	120

TIPO	i=ratio	n2 r/min	Kw=P1	Nm=T2
CHPC80	90	15.6	0.75	310
CH 07	120	11.7	0.75	300
	150	9.3	0.55	260

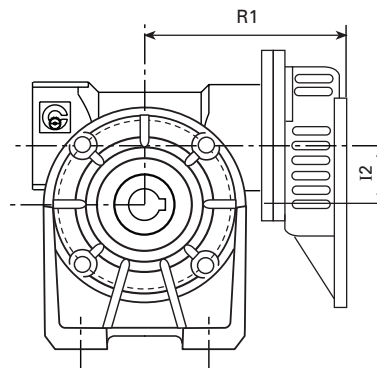
TIPO	i=ratio	n2 r/min	Kw=P1	Nm=T2
TYPE	120	11.7	0.75	390
CHPC80	138	10.1	0.75	360
CH 08	168	8.3	0.55	350
	192	7.3	0.55	330
	240	5.8	0.55	305

CHPC/CH DIMENSIONI - DIMENSIONS

CHPC.. /CH 06-07-08



CHPC.. /CH 04-05



Per le altre dimensioni consultare il catalogo alle pagine 57 - 58 - 62 - 63 - 64.
For other dimensions see pages 57 - 58 - 62 - 63 and 64 of the catalogue.

CHPC - CH	R1	I2
63 + 04	113	40
63 + 05	118	40
71 + 05	127	50
71 + 06	158	50
71 + 07	181	50
80 + 07	197	63
71 + 08	192	50
80 + 08	208	63

La scelta delle potenze installate è legata all'unificazione dei motori, pertanto talvolta è esuberante rispetto al riduttore, nella selezione verificare sempre la coppia massima indicata, per ogni dubbio contattare il nostro ufficio tecnico.

The choice of power installed is tied to the unification of the motors, therefore it is sometimes in exuberance compared to the gear; always verify the maximum torque indicated when making the selection and if in doubt please contact our technical office.

