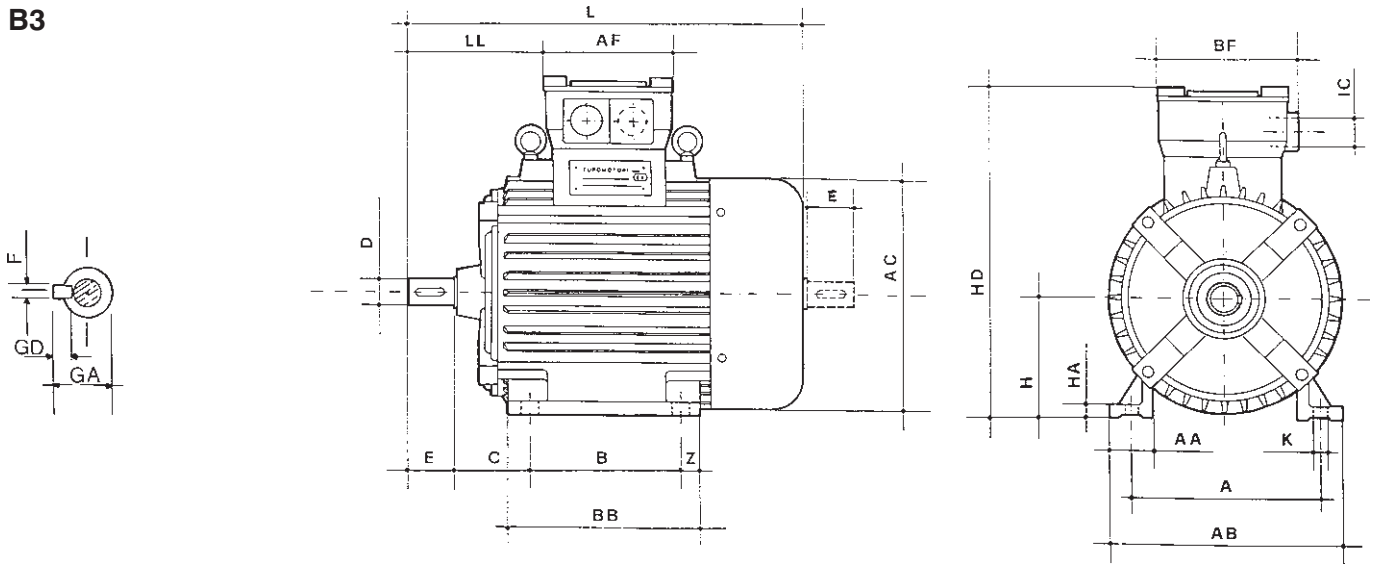
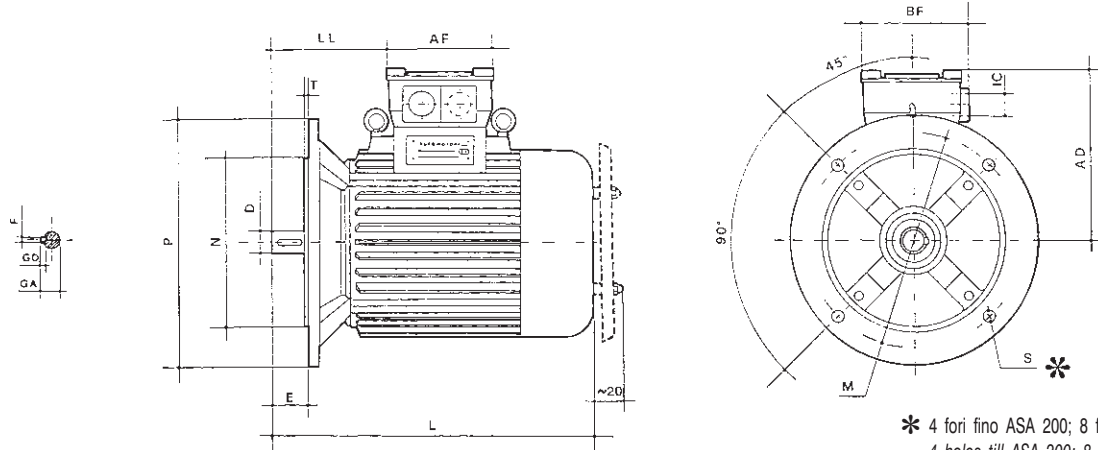


**B3****DIMENSIONI D'INGOMBRO - OVERALL DIMENSIONS - ENCOMBREMENTS B3**

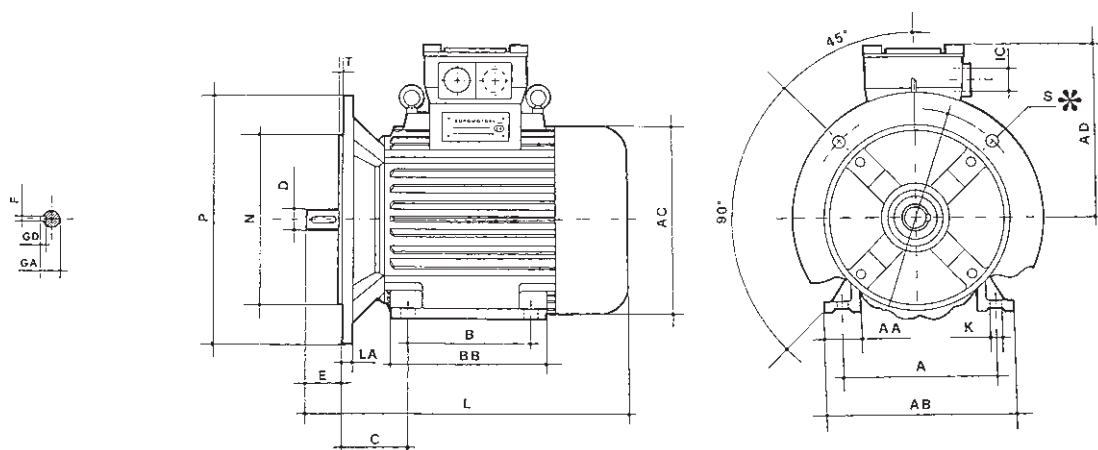
Typo	A	AA	AB	AC	AF	B	BB	BF	C	D	E	F	GA	GD	H	HA	HD	K	L	LL	Z	IC - GK
56 B	90	23	110	120	72	71	101	85	36	9	20	3	10,2	3	56	6	169	6	210	63	18	1 x 1/2"
63 A/B	100	31	132	125	94	80	106	102	40	11	23	4	12,5	4	63	9	200	7	258	75	13	1 x 1/2"
71 A/B	112	37	141	140	94	90	128	102	45	14	30	5	16	5	71	9	220	7	295	80	34	1 x 1/2"
80 A/B	125	35	160	158	118	100	153	123	50	19	40	6	21,5	6	80	12	258	10	316	102	40	1 x 3/4"
90 S	140	41	180	177	118	100	174	123	56	24	50	8	27	8	90	13	275	10	360	125	58	1 x 3/4"
90 L	140	41	180	177	118	125	174	123	56	24	50	8	27	8	90	13	275	10	360	125	33	1 x 3/4"
100 LW LX	160	44	205	199	135	140	183 200	159	63	28	60	8	31	8	100	14	315	12	440	145	21 41	1 x 3/4"
112 M	190	45	225	222	135	140	206	157	70	28	60	8	31	8	112	14	335	12	460	165	50	2 x 1"
132 SA/SB	216	60	270	263	160	140	202	175	89	38	80	10	41	8	132	19	400	12	530	205	42	2 x 1"
132 MA/MB/L	216	60	270	263	160	178	252	175	89	38	80	10	41	8	132	19	400	12	575	220	55	2 x 1"
160 MA/MB	254	79	325	318	195	210	303	205	108	42	110	12	45	8	160	22	480	15	675	265	65	2 x 1"
160 L	254	79	325	318	195	254	303	205	108	42	110	12	45	8	160	22	480	15	675	265	22	2 x 1"
180 M	279	70	350	360	195	241	336	227	121	48	110	14	51,5	14	180	18	500	15	730	205	67	2 x 1"
180 L	279	70	350	360	195	279	386	227	121	48	110	14	51,5	14	180	18	500	15	745	205	80	2 x 1"
200 LA	318	70	390	400	234	305	368	271	133	55	110	16	59	16	200	18	580	19	765	220	32	2 x 1 1/2"
200 L/LB	318	70	390	400	234	305	368	271	133	55	110	16	59	16	200	18	580	19	790	220	32	2 x 1 1/2"
225 S	356	100	440	448	234	286	410	271	149	60	140	18	64	18	225	20	630	19	890	260	86	2 x 1 1/2"
225 M - 2	356	100	440	448	234	311	435	271	149	55	110	16	59	16	225	20	630	19	870	260	90	2 x 1 1/2"
225 M 4 ÷ 8	356	100	440	448	234	311	435	271	149	60	140	18	64	18	225	20	635	19	900	260	90	2 x 1 1/2"

**B5**



\* 4 fori fino ASA 200; 8 fori tipo ASA 225  
 4 holes till ASA 200; 8 holes type ASA 225  
 4 trous jusqu'au au 200; 8 trous 225

**B3/B5**

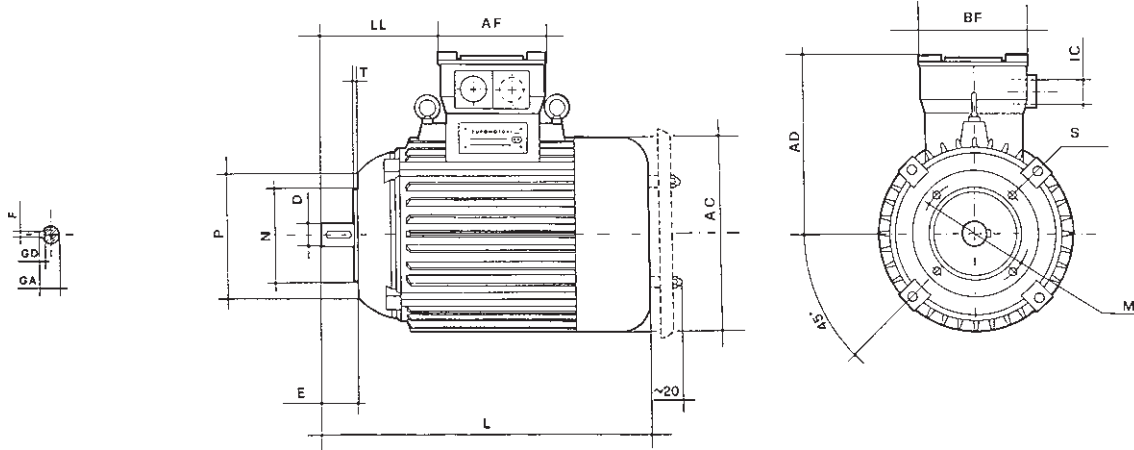


**DIMENSIONI D'INGOMBRO - OVERALL DIMENSIONS - ENCOMBREMENTS B5 - B3/B5**

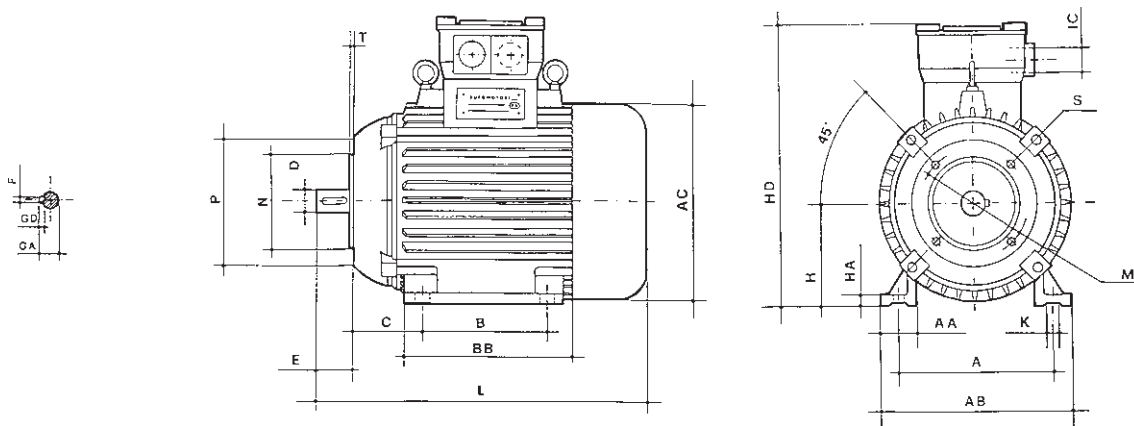
Tipo	A	AA	AB	AC	AD	AF	B	BB	BF	C	D	E	F	GA	GD	K	L	LA	LL	M	N	P	S	T	IC - GK
56 B	90	23	110	120	113	72	71	101	85	36	9	20	3	10,2	3	6	210	8	63	100	80	120	7	3	1 x 1/2"
63 A/B	100	31	131	125	134	94	80	106	102	40	11	23	4	12,5	4	7	258	8	75	115	95	140	10	3	1 x 1/2"
71 A/B	112	37	141	140	147	94	90	128	102	45	14	30	5	16	5	7	295	8	62	130	110	160	10	3,5	1 x 1/2"
80 A/B	125	35	160	158	171	118	100	153	123	50	19	40	6	21,5	6	10	316	10	102	165	130	200	12	3,5	1 x 3/4"
90 S	140	41	180	177	178	118	100	174	123	56	24	50	8	27	8	10	360	10	125	165	130	200	12	3,5	1 x 3/4"
90 L	140	41	180	177	178	118	125	174	123	56	24	50	8	27	8	10	360	10	125	165	130	200	12	3,5	1 x 3/4"
100 LW-LX	160	44	205	199	217	135	140	183	159	63	28	60	8	31	8	12	440	12	145	215	180	250	15	4	1 x 3/4"
112 M	190	46	225	222	214	135	140	206	157	70	28	60	8	31	8	12	460	12	165	215	180	250	15	4	2 x 1"
132 SA/SB	216	60	270	262	262	156	140	202	172	89	38	80	10	41	8	12	530	12	205	265	230	300	15	4	2 x 1"
132 MA/MB/L	216	60	270	263	262	156	178	252	172	89	38	80	10	41	8	12	575	12	220	265	230	300	15	4	2 x 1"
160 MA/MB	254	79	325	318	320	195	210	303	205	108	42	110	12	45	8	15	675	16	265	300	250	350	19	5	2 x 1"
160 L	254	79	325	318	320	195	254	303	205	108	42	110	12	45	8	15	675	16	265	300	250	350	19	5	2 x 1"
180 M	279	70	350	360	316	195	241	336	227	121	48	110	14	51,5	14	15	730	14	205	300	250	350	19	5	2 x 1"
180 L	279	70	350	360	316	195	279	386	227	121	48	110	14	51,5	14	15	745	14	205	300	250	350	19	5	2 x 1"
200 LA	318	70	390	400	356	234	305	368	271	133	55	110	16	59	16	19	765	16	220	350	300	400	19	5	2 x 1 1/2"
200 L/LB	318	70	390	400	356	234	305	368	271	133	55	110	16	59	16	19	790	16	220	350	300	400	19	5	2 x 1 1/2"
225 S	356	100	440	448	377	234	286	410	271	149	60	140	18	64	18	19	890	18	260	400	350	450	19	5	2 x 1 1/2"
225 M - 2	356	100	440	448	377	234	311	435	271	149	55	110	16	59	16	19	870	18	260	400	350	450	19	5	2 x 1 1/2"
225 M 4-8	356	100	440	448	377	234	311	435	271	149	60	140	18	64	18	19	900	18	260	400	350	450	19	5	2 x 1 1/2"

A richiesta flangia ridotta - Reduced flange on request - Sur demande bride réduite

## B14



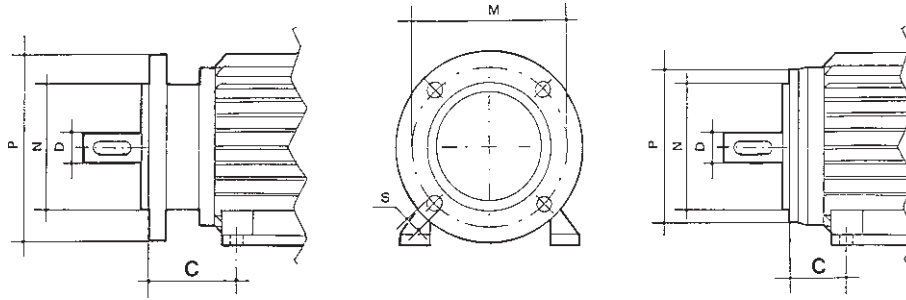
## B3/B14


**DIMENSIONI D'INGOMBRO - OVERALL DIMENSIONS - ENCOMBREMENTS B14 - B3/B14**

Tipo	A	AA	AB	AC	AD	AF	B	BB	BF	C	D	E	F	GA	GD	K	L	LL	M	N	P	S	T	IC - GK
ASA 56 B	90	20	110	120	120	70	71	90	70	36	9	20	3	10,2	3	6	210	45	65	50	80	M5	2,5	1 x 1/2"
ASA 63 A/B	100	31	131	125	134	94	80	106	102	40	11	23	4	12,5	4	7	260	75	75	60	90	M5	2,5	1 x 1/2"
ASA 71 A/B	112	37	141	140	150	94	90	128	102	45	14	30	5	16	5	7	295	62	85	70	105	M6	2,5	1 x 1/2"
ASA 80 A/B	125	35	160	158	171	118	100	153	123	50	19	40	6	21,5	6	10	316	102	100	80	120	M6	3	1 x 3/4"
ASA 90 S	140	41	180	177	178	118	100	174	123	56	24	50	8	27	8	10	360	125	115	95	140	M8	3	1 x 3/4"
ASA 90 L	140	41	180	177	178	118	125	174	123	56	24	50	8	27	8	10	360	125	115	95	140	M8	3	1 x 3/4"
ASA 100 LW-LX	160	44	205	199	207	135	140	183	159	63	28	60	8	31	8	12	410	145	130	110	160	M8	3,5	1 x 3/4"
ASA 112 M	190	45	225	222	214	135	140	206	159	70	28	60	8	31	8	12	460	165	130	110	160	M8	3,5	2 x 1"

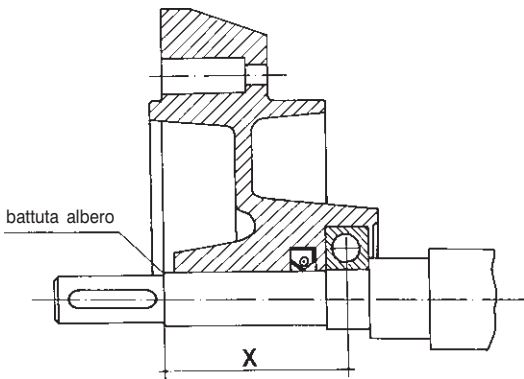
A richiesta flangia ridotta - Reduced flange on request - Sur demande bride réduite

**DIMENSIONI D'INGOMBRO - OVERALL DIMENSIONS - ENCOMBREMENTS**  
**B5/B14 SPECIALE - B5/B14 SPECIAL - B5/B14 SPÉCIALE**



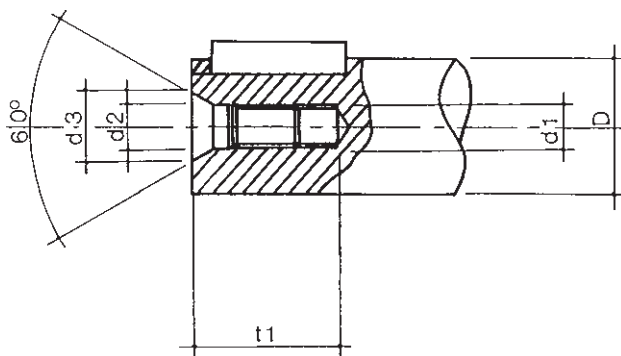
B5 RIDOTTA - B5 REDUCED - B5 RIDUITES						B14 SPECIALE - B14 SPECIAL - B14 SPÉCIALE						
Type	C	D	M	N	P	Type	C	D	M	N	P	S
71	57	*	100	80	120	63	40	◆	65	50	80	M5
		*	115	95	140	71	45	◆	100	80	120	M6
80	79	*	115	95	140	80	50	◆	85	70	105	M6
		*	130	110	160		50	◆	115	95	140	M6
90	80	*	115	95	140	90	56	◆	100	80	120	M6
		*	130	110	160		56	◆	130	110	160	M8
100	88	*	130	110	160	100	63	◆	165	130	200	M8
		*	165	130	200	112	70	◆	165	130	200	M8
112	89	*	130	110	160	132	89	◆	165	130	200	M10
		*	165	130	200		113	*	215	180	250	M10
132	113	*	165	130	200	◆ = ALBERO STANDARD - STANDARD SHAFT - ARBRE STANDARD * = ALBERO SPECIALE - SPECIAL SHAFT - ARBRE SPÉCIAL						
		*	215	180	250							
160	130	*	265	230	300							

**DISTANZA TRA CUSCINETTO E BATTUTA ALBERO**  
**DISTANCE FROM BALL BEARING AND SHAFT SHOULDER**  
**DISTANCE ENTRE LE ROULEMENT ET EPOULEMENT DE L'ARBRE**



TYPE	63	71	80	90	100	112	132	160	180	200	225
X	38,5	52,5	45,5	46,9	61,5	65,5	69	77,5	30	34	36

**FORO IN TESTA FILETTATO - THREADED HOLE ON TOP - BOUT D'ARBRE TAROUDÉ**  
**NORMA - STANDARD - NORME IEC72**



Tipo Type	D mm	d1	d2 mm	d3 mm	t1 mm
63	11 j6	M4	4,3	6,7	14
71	14 j6	M5	5,3	8,1	17
80	19 j6	M6	6,4	9,6	21
90	24 j6	M8	8,4	12,2	25
100	28 j6	M10	10,5	14,9	30
112	28 j6	M10	10,5	14,9	30
132	38 k6	M10	13	18,1	37,5
160	42 k6	M16	17	23	45
180	48 k6	M16	17	23	45
200	55 m6	M20	21	28,4	53
225	55/60 m6	M20	21	28,4	53